

No.18997

ダイナモ式多機能ランタン

取扱説明書

SB-6025

この度はお買い上げいただきまして、誠にありがとうございます。
この取扱説明書には操作方法、使用上の注意などが記載されています。ご使用前に必ずお読みになり、正しくお取り扱いください。
警告・禁止・注意事項を必ず守り、お読みになった後は、大切に保管してください。

各部のなまえ

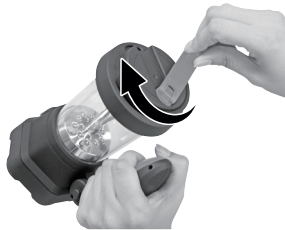


付属品(アダプター・コード)



ダイナモハンドル充電方法

- 充電する前に本製品の全ての機能をOFFにします。
- 充電ハンドルを本体から引き出します。
- 片手で持ち手をしっかり持ち、もう片方の手でハンドルのつまみ部分をつかんでハンドルを回してください。
- 1分間に80~150回転を目安に回してください。



LEDライト

- スイッチの操作懐中電灯、ランタン(10LED)、ランタン(赤色5LED)に切り替えができます。
- ※ LEDライトを直視したり、人の目に向けたりしないでください。
- ※ 充電が少なくなると光も弱くなります。

【懐中電灯】



【ランタン】



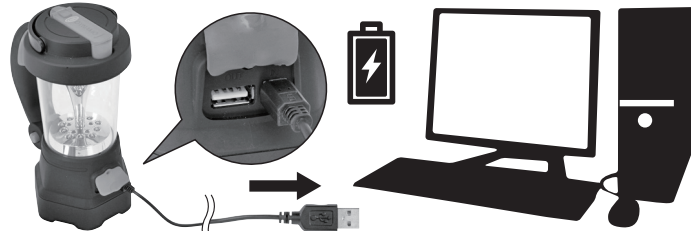
テーブルなどに置くほか手に持った状態でも使用できます。

携帯電話・スマートフォン・USB接続機器・本体への充電

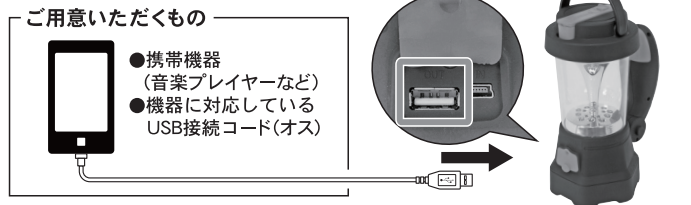
- 携帯機器充電コードのUSBを本体側面の充電差込口に差し込みます。
- お使いの携帯電話に対応したアダプター(au用、FOMA/softbank用、スマートフォン用、iPod/iPhone4S以下用)を携帯機器充電コードのDCプラグに差し込みます。
- 本体からダイナモハンドルを引き出して充電してください。



- 付属の本体充電コードで本体をパソコン等とUSB接続させると、本体に蓄電させることができます。



- お持ちのUSB接続コードを利用してさまざまな機器の充電が可能です。
※ 充電差込口の[OUT]側に直接差し込みます。



⚠ 使用上のご注意

- 携帯電話・スマートフォン・その他携帯機器の充電は新製品や、一部のメーカー機種で使用できない場合があります。
- 携帯電話等のメモリデータはご使用前にバックアップをとってください。
- 本製品ご使用時の携帯電話等の破損及び登録データなどの破損・消去に関しての責任は一切負いかねます。あらかじめご了承ください。
- 本製品は応急処置用電源ですのでフル充電はできない場合があります。
- ホコリ、振動、湿気や水ぬれの多い場所での使用・保管はしないでください。
- 携帯電話等の差込口、アダプターにホコリがついている場合は乾いた布でよく拭き取ってからご使用ください。火災や故障の原因となります。
- 強い衝撃を与えたり、コードを強く引っ張る、ねじるなどして本製品に負担をかけないでください。
- 本製品は防水・防滴ではありません。
- 長期間使用しない場合、バッテリーに影響をきたす恐れがありますので一ヶ月に1回程度は必ず充電を行ってください。

⚠ 警告

- LEDライトを直視したり、人の目に向けたりしないでください。
- 使用中に発熱、発煙、異臭などの以上が起きた場合や、製品内に水や液体が入った場合は直ちに使用を中止してください。
- 分解・改造はしないでください。
- 幼児やペットの手の届く場所には置かないでください。

製品仕様

- 商品サイズ: φ89×130×185mm
- 商品重量: 325g
- 材質: ABS樹脂、ゴム塗装
- 内蔵充電電池: 300mAh/3.6V
- 最大照度: [懐中電灯] 18lm [ランタン] 32lm
- 充電時間: フル充電まで約6時間 (USB充電の場合)
- 電源: ダイナモ、USB
- 使用時間
①1分間のダイナモ充電、②フル充電:
[懐中電灯(3LED)]①約15分、②約5.5時間
[ランタン(10LED)]①約1分、②約135分
[ランタン(赤色5LED)]①約120分、②約30時間
- 生産国: 中国

■ 万一、不明な点や異常な箇所がありましたら、下記までご連絡ください。

お問い合わせ窓口 **0120-889-396** 株式会社オオトモ サポートセンター
【受付時間】 9:00~12:00、13:00~17:00(土日祝祭日・弊社指定日を除く)

【販売元】 株式会社オオトモ
〒559-0025 大阪府大阪市住之江区平林南1丁目5番15号
TEL: 06-6654-3391

本誌の記載内容の無断転用、複写、転載を禁じます。